

Datu valsts inspekcija

CILVĒKRESURSU VADĪBAS POLITIKA

Datu valsts inspekcija ir iestāde, kurai cilvēks ir pirmajā vietā. Mēs gan aizsargājam citu cilvēku tiesības, gan rūpējamies par ikvienu no saviem darbiniekiem. Mēs esam mūsdienīgs darba devējs, kas vēlas būt profesionāls, taisnīgs, uz attīstību un sadarbību vērsts, radot darbiniekiem piederības sajūtu.

2024

MĒRĶI

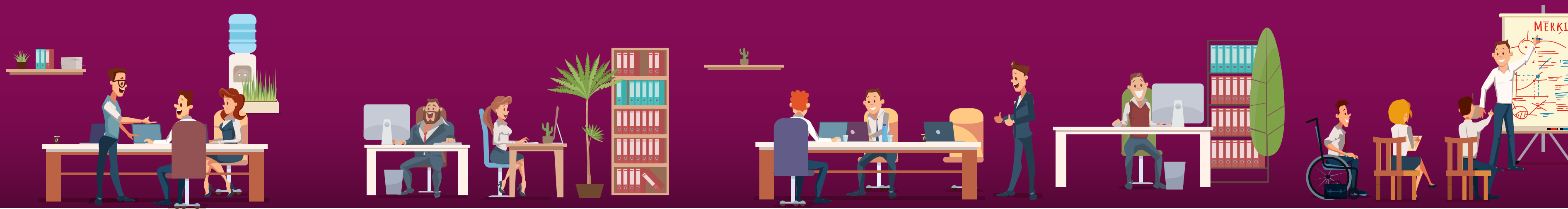
- Nodrošināt vienotu un efektīvu personāla vadības praksi;
- Veicināt darbinieku izpratni par mūsu vērtībām;
- Stiprināt darbinieku atbildību par darba rezultātiem;
- Veicināt darbinieku iesaisti darba efektivitātes uzlabošanā.



UZDEVUMI

- Attīstīt darbinieku profesionālās prasmes un izaugsmi;
- Veidot efektīvu, saliedētu un motivētu komandu;
- Ieviest modernas un ilgtspējīgas darba metodes;
- Veicināt darbinieku labbūtību;
- Palielināt darba efektivitāti un produktivitāti.





Datu valsts inspekcija

PAMATVĒRTĪBAS

CILVĒKRESURSU VADĪBAS POLITIKA



Labvēlīga
darba vide

Cilvēks centrā



Saprotama un
vienlīdzīga pieeja

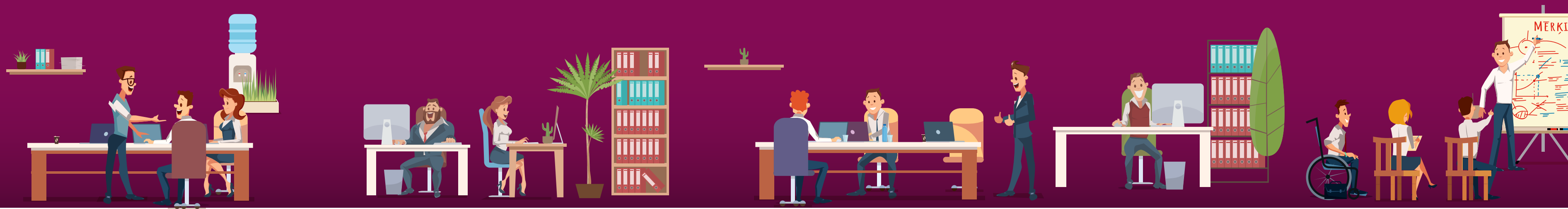


Attīstība

Orientācija
uz rezultātu



Inspekcija rūpējas par savu nodarbināto labbūtnību, drošību un veselību, tādējādi tiek veidotas darba vietas, kas atbilst mūsdienīgai, veselībai nekaitīgai un ērtai darba videi



Datu valsts inspekcija

DARBINIEKA GAITAS INSPEKCIJĀ

CILVĒKRESURSU VADĪBAS POLITIKA



CILVĒKRESURSU PLĀNOŠANA

Mēs meklējam uz attīstību vērstus cilvēkus, ar kuriem kopā sasniegt Inspekcijas mērķus.

JAUNO DARBINIEKU INTEGRĀCIJA

Mēs palīdzam apgūt darba specifiku, iepazīt kolēģus un izprast organizācijas kultūru un gaidas

DARBA SNIEGUMA VADĪBA

Lai sasniegtu Inspekcijas stratēģiskos mērķus, mums svarīga katra darbinieka iesaiste, tāpēc mēs kopā nosakām individuālos mērķus, motivējam un palīdzam tos sasniegt

PERSONĀLA ATLASE

Mēs rūpīgi izvēlamies darbam profesionāli piemērotus un organizācijas kultūrā iederīgus cilvēkus, kuri izprot Inspekcijas mērķus

KARJERAS VADĪBA

Mēs novērtējam katra darbinieka sniegumu un attīstības potenciālu, kā arī veicinām viņa izaugsmes iespējas

IEKŠĒJĀ KOMUNIKĀCIJA UN DARBINIEKU IESAISTE

Mēs nodrošinām darbinieku informētību un iesaisti, lai viņi saprastu sava ieguldījuma nozīmi Inspekcijas mērķu sasniegšanā.

ATLĪDZĪBAS UN MOTIVĀCIJAS SISTĒMA

Mēs nodrošinām, ka atlīdzība ir taisnīga un atkarīga no darbinieku ieguldījuma, darba rezultātiem un pienākumu sarežģītības

CILVĒKRESURSU ATTĪSTĪBA UN IZAUGSME

Mēs radām labvēlīgu vidi mācībām un izaugsmei un attīstām profesionālās prasmes

DARBA VIDE

Mēs rūpējamies par savu darbinieku labbūtību, drošību un veselību, radot ērtu un modernu darba vidi

